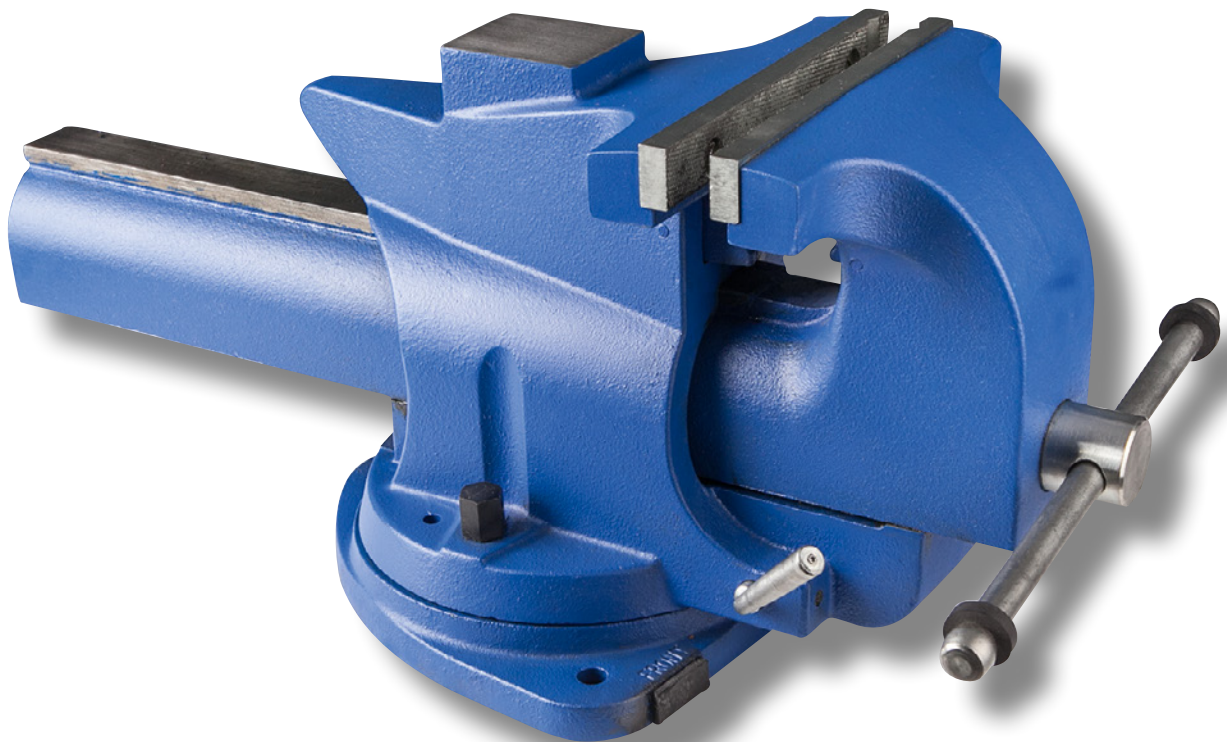


OM 4066

ETAU MORS PARALLELES 150mm
APPROCHE RAPIDE PRISE TUBE
QUICK RELEASE BENCH VICE 150mm

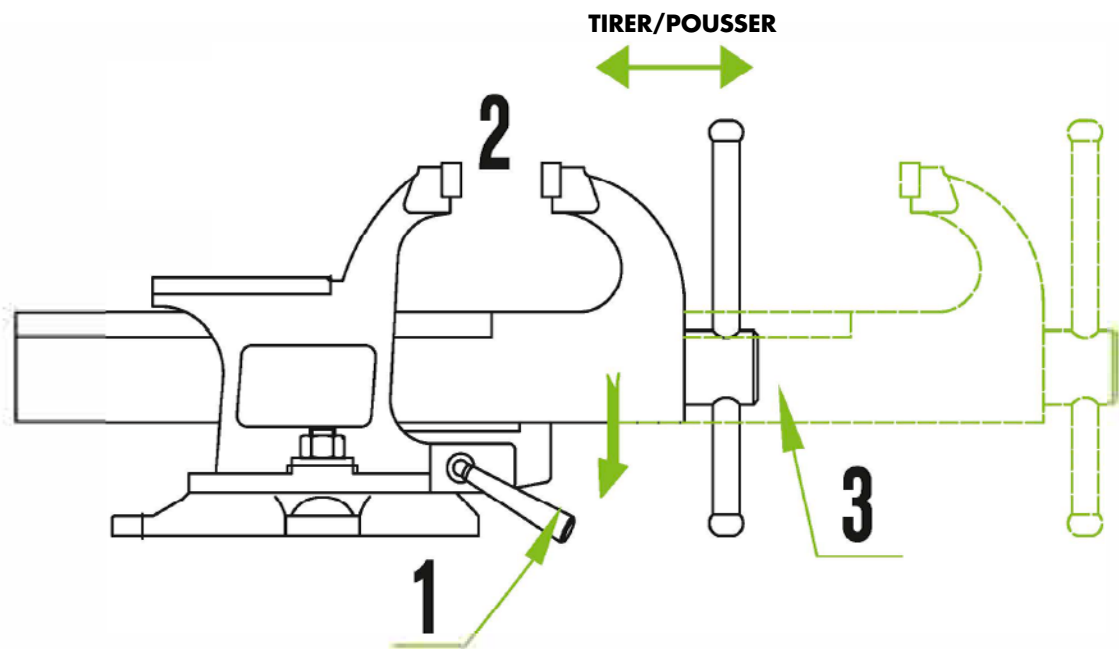
OM 4068

ETAU MORS PARALLELES 205mm
APPROCHE RAPIDE PRISE TUBE
QUICK RELEASE BENCH VICE 205mm



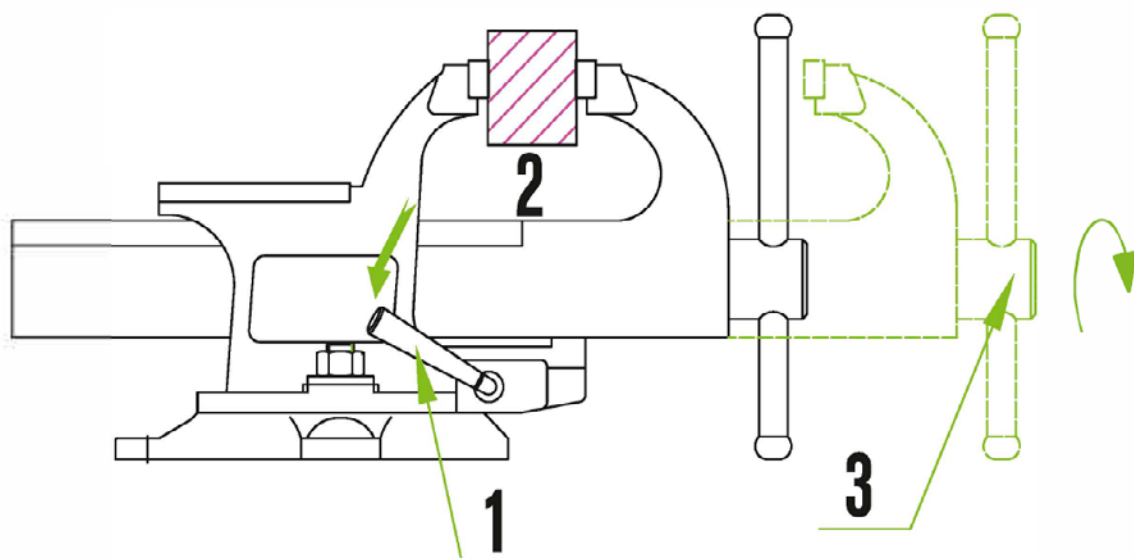


AJUSTEMENT RAPIDE



Tournez dans le sens horaire le levier d'ajustement rapide (1) jusqu'à sa position maximale, et tirez ou poussez la mâchoire coulissante (3) jusqu'à la position désirée.

SERRAGE/DESSERRAGE

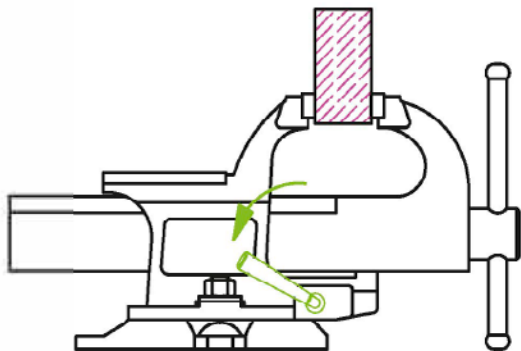


Tournez dans le sens antihoraire le levier d'ajustement rapide (1) jusqu'à sa position maximale. Tournez ensuite le levier principal (3) dans le sens horaire (pour serrer) ou antihoraire (pour desserrer) et ainsi bloquer/débloquer votre pièce.

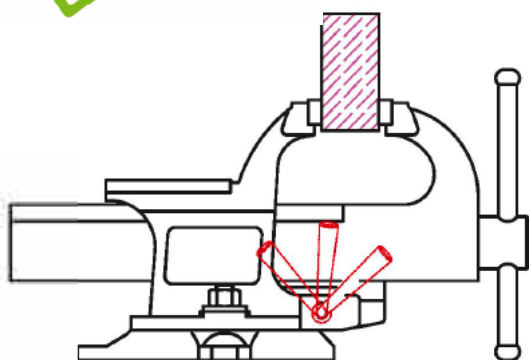
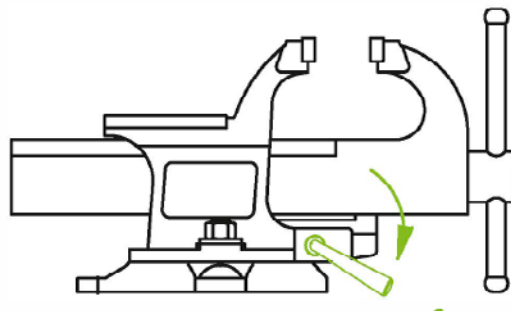


ATTENTION

Le levier d'ajustement rapide doit avoir complètement atteint sa position maximale (sens antihoraire) avant de procéder au serrage.

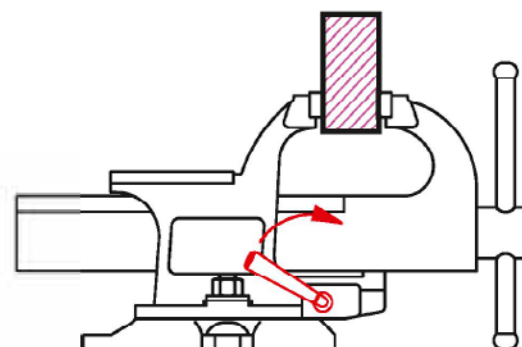
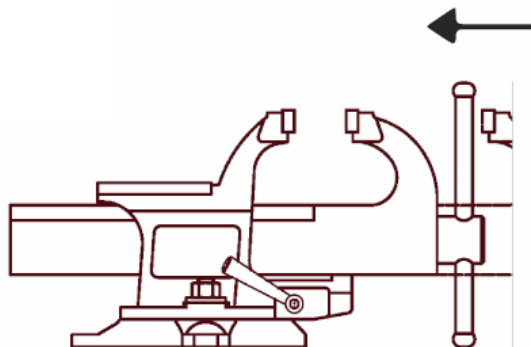


Le levier d'ajustement rapide doit avoir complètement atteint sa position maximale (sens horaire) avant de procéder au desserrage.



Ne pas serrer ou desserrer avant que le levier d'ajustement rapide ait atteint sa position maximale

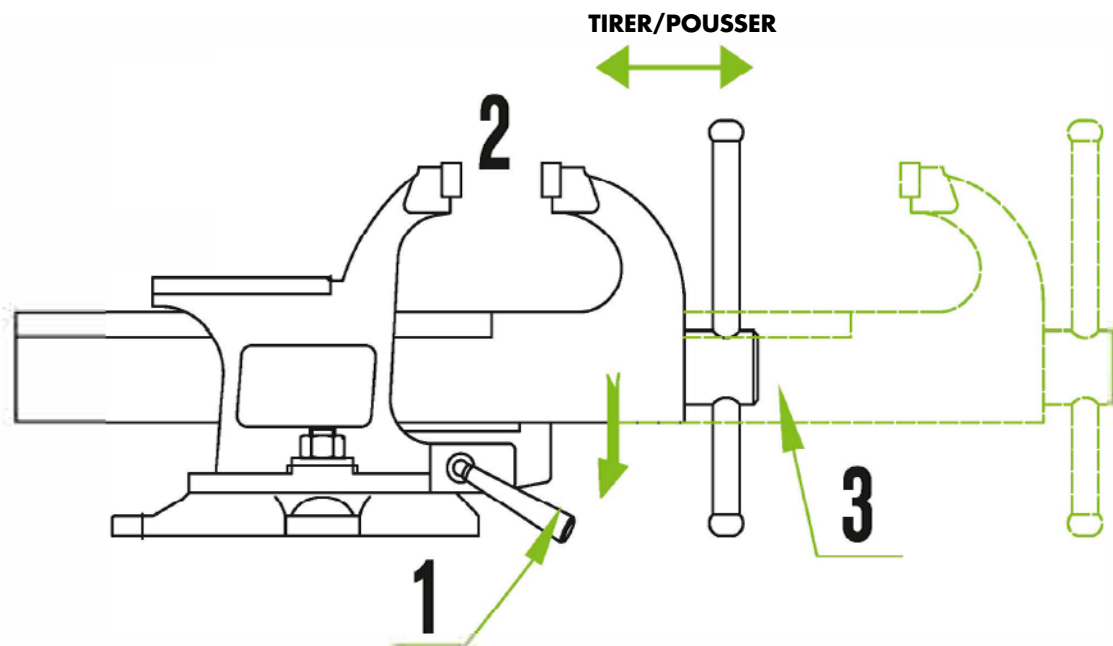
Ne pas pousser ou tirer la mâchoire coulissante quand le levier d'ajustement rapide est bloqué. Cela endommagerait le mécanisme d'approche rapide.



Ne pas actionner le levier d'ajustement rapide lorsque l'étau est serré. Cela endommagerait le mécanisme d'approche rapide.

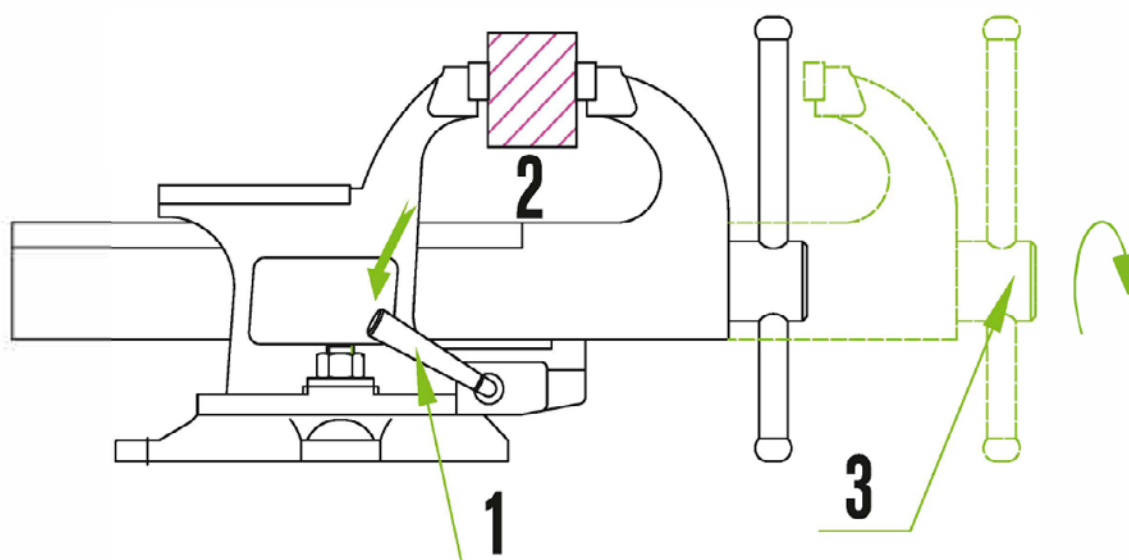


USING THE QUICK-ADJUST LEVER



Turn lever (1) to extreme clockwise (unlocked) position.
Slide the moveable jaw (2) to any position using the mainscrew handle (3).

CLAMPING TO HOLD WORKPIECE



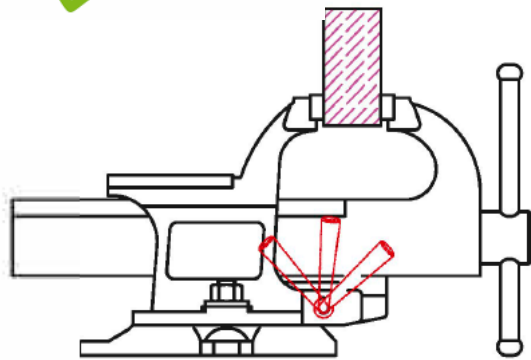
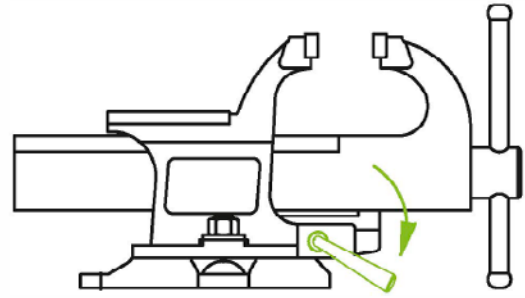
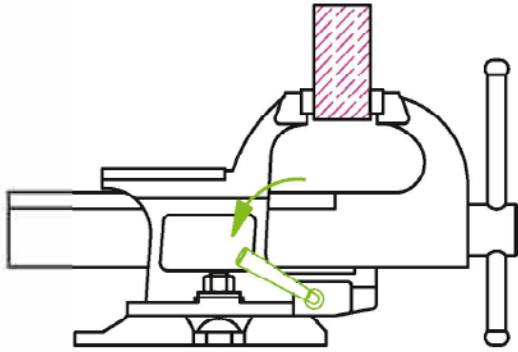
After adjusting the jaw (2), turn lever (1) to extreme counter-clockwise (locked) position.
Turn the mainscrew handle (3) clockwise to tighten the vice on workpiece.



WARNING

Lever should be in full counter-clockwise (locked) position before tightening vice.

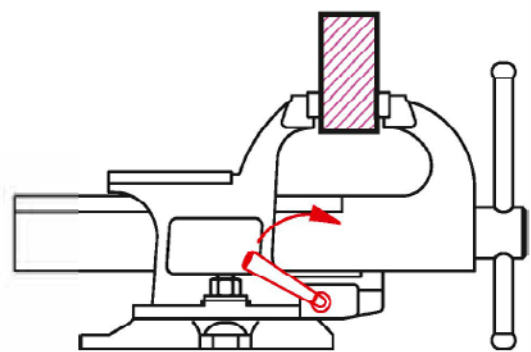
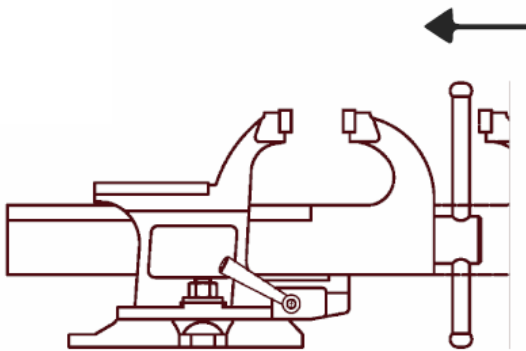
Lever should be in full clockwise (unlocked) position before adjusting vice's movable jaw.



DO NOT operate the vice with the lever in ANY intermediate position.

DO NOT close the vice jaw while the lever is in the locked position or the mechanism can be damaged.

DO NOT turn the lever while the vice is clamped under load or the mechanism can be damaged.





CLAS Equipements
ZA de la CROUZA
73800 CHIGNIN
FRANCE

Tél. +33 (0)4 79 72 62 22
Fax. +33 (0)4 79 72 52 86

OM 4066

ETAU MORS PARALLELES 150mm APPROCHE RAPIDE PRISE TUBE
QUICK RELEASE BENCH VICE 150mm

OM 4068

ETAU MORS PARALLELES 205mm APPROCHE RAPIDE PRISE TUBE
QUICK RELEASE BENCH VICE 205mm

Si vous avez besoin de composants ou de pièces, contactez le revendeur
En cas de problème veuillez contacter le technicien de votre distributeur agréé

If you need components or parts, please contact the reseller.
In case of problems, please contact your authorized technician.